

2022 비에이치 안전보건경영 보고서



안전보건

비에이치는 안전문화 개선을 위한 다양한 활동과 교육 프로그램을 운영하고 있습니다. 업무 환경으로부터 발생할 수 있는 안전보건 리스크를 모니터링하고 체계적인 안전진단과 개선을 통해 선제적 예방 관리가 가능한 안전보건 환경을 구축하기 위해 노력하고 있습니다. 산업안전보건법, 중대재해 처벌법 등 안전규제가 강화되면서 사내 근무 현장 안전 관리, 협력사, 사내 외주작업의 안전관리도 강화하고 있습니다.

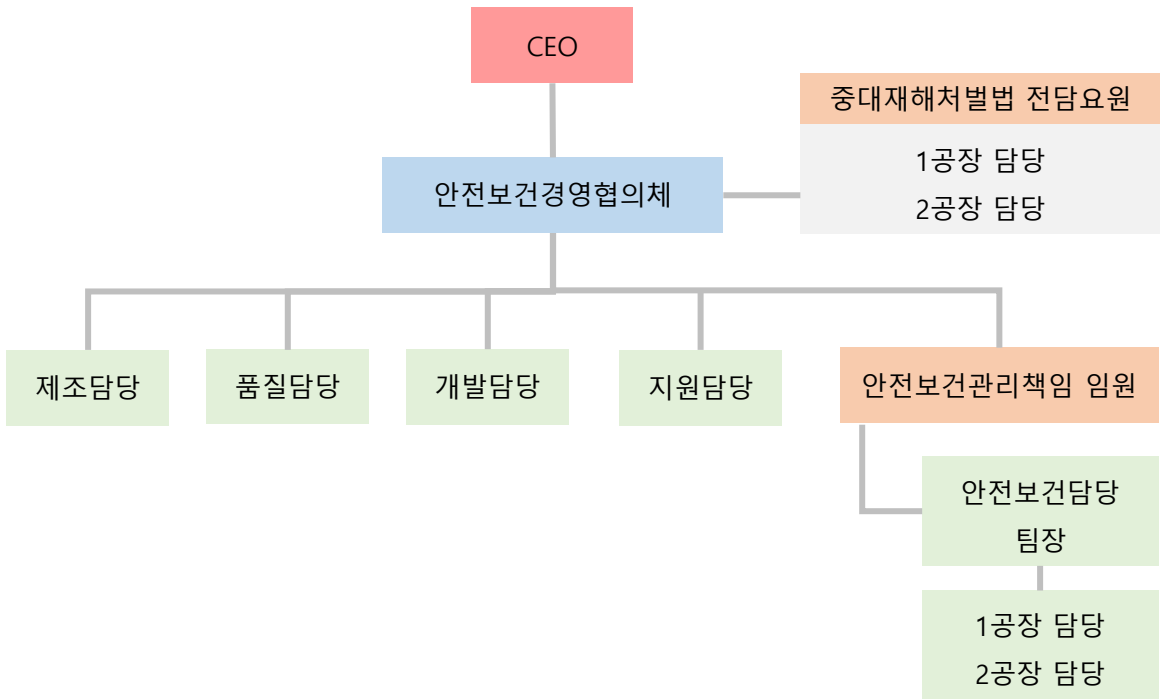
안전보건경영시스템

비에이치는 안전하고 건강한 환경을 운영할 수 있도록 안전보건에 관한 의사결정을 진행하기 위해서 안전보건경영위원회를 정기적으로 운영하고 있습니다. 안전보건경영시스템(KOSHA-MS)를 전사에 적용하고, 지속 모니터링하고 개선 활동을 진행하며, 정기 교육과 내부 심사 규정에 따라 안전, 보건 이행수준을 평가하고 있습니다. 비에이치는 중대재해처벌법이 발의되면서 중대재해를 경영 전반의 문제로 인식하고 있습니다. 비에이치는 전사적인 관점으로 안전보건 관리 체계 점검과 개편, 의사결정과 실행 등 관련 시스템 고도화를 추진할 계획입니다.

안전보건방침

1. 안전보건경영시스템을 구축, 운영하여 안전하고 쾌적한 작업환경을 위한 안전보건 친화적 문화를 조성한다.
2. 제품, 시설, 활동 및 서비스와 관련된 위험성평가를 통해 안전보건을 최우선으로 한 경영 목표를 설정하고, 성과와 시스템을 정기적으로 검토, 모니터링, 평가하여 지속적 개선을 실시한다.
3. 사업장의 안전하고 쾌적한 작업환경 조성을 위하여 사전에 유해·위험요소를 제거하고, 발생 시 그 피해를 방지하고 최소화 한다.
4. 관련법규와 그 밖의 요구사항을 파악하여 안전보건경영시스템에 반영하여 관리기준을 설정하고 철저히 준수한다.
5. 전 임직원에게 안전보건방침의 인식과 달성을 위하여 지속적인 교육·훈련을 실시하며, 안전보건경영시스템 운영에 참여하기 위해 각자의 책임과 역할을 성실히 수행한다.

안전보건경영 의사결정 체계



체계적 안전문화 로드맵

비에이치는 안전문화를 전자부품 제조 산업을 영위함에 있어 가장 근본적인 요소로, 이를 위해 예외 없는 'Safety First'를 제정 및 선언하였습니다. 안전 담당부서는 소통과 공감을 통한 사람 중심의 안전이라는 가치관을 공유하고, 안전에 대한 책임감과 안전의식을 고취해 조직적인 안전문화 활동을 강화함으로써 주도적인 변화를 유도하며, 안전문화를 내재화하고 지속적으로 데이터를 관리해 단계적인 안전문화를 정착시키고자 합니다. 사고 예방 및 안전문화 수준 향상을 위해 '열린 소통', '관리강화', '기본준수' 중심의 활동을 전개하고 있습니다.



- 리더십 전환을 통한 밀착관리
- 소통/공감 다각화
- 행동중심 안전관리 도입

- 책임인지 및 역할 수행
- 준수의식 측정 시스템 도입
- 조직 별 주도적 활동 전개

- 행동안전/위험성평가 내재화
- 안전문화 수준평가 운영
- Data기반 지속적 변화 관리

☐ 체계적 안전문화 로드맵

- 1) 산업안전보건위원회 운영
 - 사업장의 안전과 보건 문제에 대하여 노동자와 사용자 간 상호 이해 및 협력 도모
- 2) 협의체 구성 및 운영
 - 도급인과 수급인을 구성원으로 협의 및 의결, 합동점검, 순회점검, 안전보건교육 실시
- 3) 공생협력 프로그램 운영
 - 도급인과 수급인이 공동으로 위험성평가, 기술지원 활동 등을 통해 사업장 개선하는 프로그램

☐ 중대재해 근절 프로젝트

법규	- 안전 업무 위임 기준 검토 - 중대재해 위험 요인 분석	→	명확한 대응
임직원/협력사	- 안전 의식 교육 - 안전 캠페인, 소통 활동	→	안전의식 고취
작업/설비	- 잠재 위험 발굴, 개선 - 사고 분석, 위험요인 개선 - 관리 사각지대 사고 예방 - 고위험 리스크 예방, 개선 - 상시 모니터링 시스템 구축 - 위험성 평가 재검토, 개선	→	중대재해 근본원인 제거
절차/기준	- 환경/안전보건 상별 구체화 - 비상 시나리오 관리, 훈련 - 임원 및 조직 안전 프로세스 운영 - KOSHA-MS 인증	→	안전관리 절차 재정비
안전관리 조직	- 안전관리 조직 및 인력 역량 개선 - 안전 정보 프로세스 업그레이드 - 환경/안전보건 시스템 운영	→	안전관리 비상대응 역량 강화

☞ 책임감 있는 안전보건

안전보건 상별 절차서 구체화	전사 안전 강화 활동
<ul style="list-style-type: none"> - 상별 절차서 내 부서별 책임과 권한 명확화 - 징계 대상 사고 범위 구체화 	<ul style="list-style-type: none"> - 현장 안전 활동 기준 확대 - 경영진 안전활동 추진 - 경영진 안전제일 의지 전달 - 사고 책임의식 고취 - 안전점검 Checklist 활용 및 Re-Check 문화 - 주요 안전 사고 사례 및 대응 방안 교육

☞ 안전보건 위험 관리 프로세스

작업 파악	위험성 평가	대책 수립
<ul style="list-style-type: none"> - 모든 작업 포함 - 수작업 중심 세분화 	<ul style="list-style-type: none"> - 빈도 x 강도 - 현장 실사 및 평가 	<ul style="list-style-type: none"> - 제거, 격리, 관리, 보호구 등 - 대책 보완 및 업무 분장
근로자 교육	실행 및 점검	성과 측정 및 지속 개선
<ul style="list-style-type: none"> - 신규 입사자 교육 - 정기 안전보건 교육 (온/오프라인) 	<ul style="list-style-type: none"> - 현장 순회 점검(정기/수시) - 위험성 평가 준수상태 확인 	<ul style="list-style-type: none"> - 준수 여부 관리 - 신규, 정기, 수시 제정

☞ 안전 리스크 예방 활동

잠재위험 발굴과 개선활동	사고분석을 통한 위험 요인 제거	관리 사각지대 사고 예방
<ul style="list-style-type: none"> - 잠재 위험 발굴, 개선을 위한 부서별 활동 참여 유도 - 잠재 위험 발굴 캠페인 	<ul style="list-style-type: none"> - 안전사고 현황 분석 (원인, 유형별 / 장소, 부서별) - 고위험 공정 집중 관리 - 부서별 사고 사례 교안 활용 	<ul style="list-style-type: none"> - 법적 책임 있는 관리대상 현황 파악 - 관리 강화 계획 수립 및 이행
고위험 작업 환경 개선	상시 모니터링 시스템 구축	위험성 평가 재검토
<ul style="list-style-type: none"> - 고위험 작업 현황 파악 - 잠재적 위험 작업 현황 파악 - 리스크 개선 활동 전개 	<ul style="list-style-type: none"> - 상시 모니터링 적용 대상 설비 관리 - 설비 운영 계획 구축 (CCTV 등) 	<ul style="list-style-type: none"> - 위험성 평가 현황 파악, 시스템 등록 - 작업 위험성 평가 지침 제정 및 개정(신규 포함) - 표준작업절차서 제정 및 개정 - 위험요인 개선 등 현장 개선 실시

사외 협력사 안전보건 점검

비에이치는약품 공급업체, 폐수처리 위탁업체, 약품 업체 등 사외 협력업체 8개사를 대상으로 정기적으로 안전보건 점검을 실시하고 있습니다.

해당 협력사를 대상으로 신규 인원 채용시 산업안전보건법 및 직무스트레스 예방 교육 실시 여부 중대재해처벌법 관련 사항, 성위험성평가, 안전보호구 점검, 방독마스크 관리 사항, 소화기 등 안전 시설, 기구 상태 점검과 화학물질관리 사항 등 정밀 점검을 실시하고 있습니다, 현장 개선사항 발굴 시 개선조치를 하고 있습니다.

업체명	불합리 건수	개선조치완료 건수
A사	10건	10건(100%)
B사	3건	3건(100%)
C사	3건	3건(100%)
D사	6건	6건(100%)
E사	6건	6건(100%)
F사	6건	6건(100%)
G사	9건	9건(100%)
H사	4건	4건(100%)

※ 국내 사업장 기준으로 작성

안전 교육

비에이치는 안전문화 정착을 전 직원 안전 교육, 관리 감독자 특별 교육, 법정 교육 등 다양한 교육을 통해 안전 관리에 대한 지식을 공유하고 있으며, 계층별 안전 의식 교육을 진행하여 안전 의식을 고취하고 있습니다.

법정교육	역량 교육	인증 교육
정기 안전 보건 교육, 관리 감독자 교육, 수시 채용 시 교육 특별 안전 교육, 작업 변경 시 교육	전 임직원 대상 안전의식 교육	안전 전문 인력 양성, ISO 내부 심사원, 선임 심사원 교육

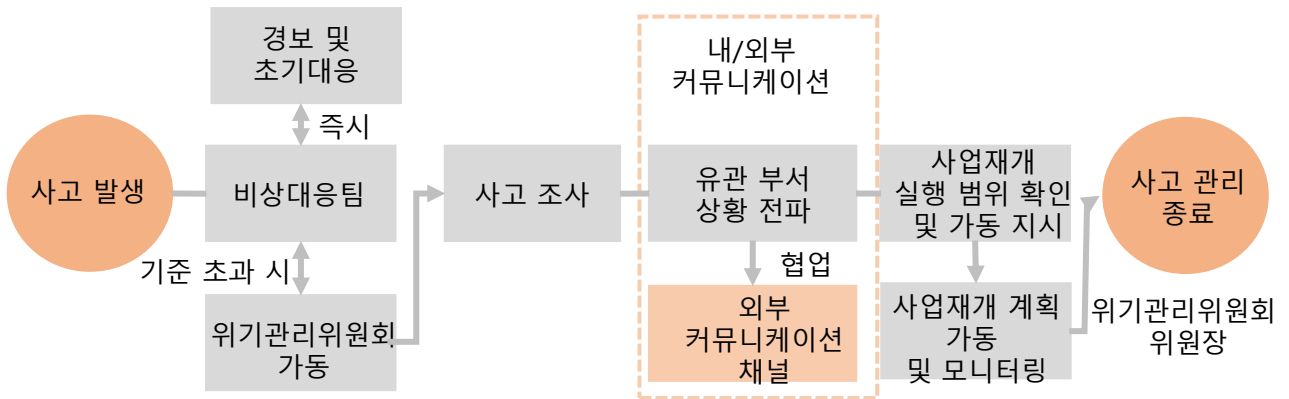
비에이치 안전/보건/유해화학물질 교육현황(2022년)

교육 내용	이수 임직원 수	1인당 교육 시간	총 교육 시간
입사 시 교육	1,495	8	11,960
정기안전보건교육	2,182	12	26,184
특별안전보건교육	192	16	3,072
관리감독자 교육	92	16	1,472
유해화학물질관리자 교육	6	32	192
유해화학물질취급자 교육	44	16	704
안전보건 관리책임자 교육	2	6	12
안전/보건관리자 직무교육	6	34	204
소방안전관리자 직무교육	2	4	8
환경기술인 교육	3	28	84
KOSHA-MS 내부심사원 교육	20	2	40

※ 국내 사업장 기준으로 작성

비상대응체계 및 프로세스

비에이치는 비상대응체계 운영을 통해 긴급상황 발생을 대비하고 있습니다. 신속하고 효과적인 비상대응을 위한 24시간 비상대응 조직을 운영하여 비상 시 초기 대응으로 피해 확산을 방지하고 있습니다. 비상상황 발생 시 위기관리위원회를 소집하고 있으며, 관련 사항을 위기관리위원장에게 보고하고 있습니다. 비에이치는 화재, 화학물질 누출 등 산업 재해, 안전 사고 및 지진, 태풍과 같은 자연 재해 등으로 비상 대응 상황을 구분하여 상황 별 시나리오 및 비상 대응 절차를 수립하였습니다. 또한 체계적인 사고 관리를 위해 비상대응, 위기관리, 사업재개 관리 체계를 운영하고 있습니다.



사고별 비상대피훈련 운영

비에이치는 사업장에서 발생하는 사고에 신속하게 대응하기 위해 주기적으로 비상대응 훈련을 실시하여 비상대응체계를 확립하기 위해 노력하고 있습니다. 또한 시나리오를 기반으로 비상 대응 훈련을 시행, 평가하고 있습니다.

<p>피난 안내도 근무지별 최단 거리 출구 및 집결지 위치 안내</p>	<p>비상 상황 훈련/교육 지역 소방서 합동 소화 훈련, 인원 통제 훈련, 교육</p>	<p>집체 교육 집결지 위치 또는 교육장에서 비상 대피 교육 및 보고 방법 안내</p>
<p>피난 안내도 사진</p>		

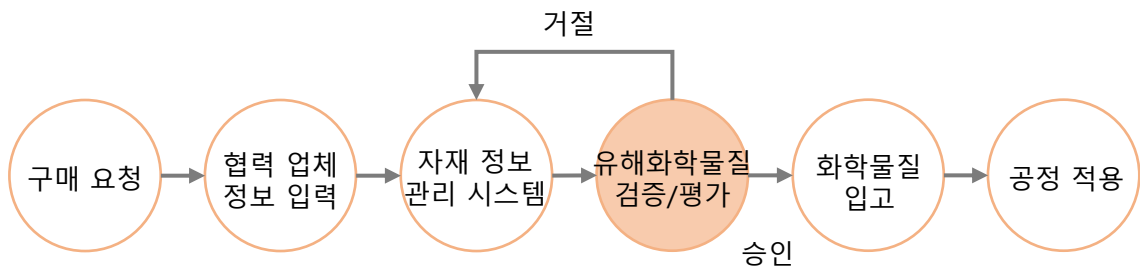
사내 화재 예방 활동 강화

비에이치는 사업장에서 발생하는 사고에 신속하게 대응하기 위해 주기적으로 비상대응 훈련을 실시하여 비상대응체계를 확립하기 위해 노력하고 있습니다. 또한 시나리오를 기반으로 비상 대응 훈련을 시행, 평가 하고 있습니다.

내용	화기취급작업 안전관리 강화	화재예방점검 SHEET 관리 강화	잠재적 위험요소 발굴
운영 방안	<ul style="list-style-type: none"> - 사전통지 미 실시 시 작업금지 조치 - 안전보호구 미착용 시 작업 중지 조치 - 화재감시인 현장 입회 주기적 확인 	<ul style="list-style-type: none"> - 주기적인 화재예방 SHEET UPDATE - 공용부분 화재예방점검 SHEET 추가설치 - SHEET 각 A,B,C조 관리감독자 신규지정 	<ul style="list-style-type: none"> - 개인 전열기구 사용금지 - 건축물 內 설치전선 화재 위험요소 확인 - 수변전실 및 분전반 화재 위험요소 확인

유해화학물질 관리

비에이치는 안전, 보건, 환경 방침을 바탕으로 엄격한 화학물질 관리 정책을 운영하고 있습니다. 법정관리자를 통해 비상상황 위해관리계획, 공정안전관리, 사고 대비 물질 위해관리계획 등을 점검, 평가하고 비상대응훈련을 실시하고 있습니다. 공정개선을 통한 화학물질 사용 저감 활동을 하고 있으며, 오염물질 배출을 최소화하여 건강 위협 요소를 없애기 위해 노력하고 있습니다. 비에이치는 유해화학물질 사용과 관리에 대한 국내외 규제를 준수하고 제품을 생산하고 있습니다. 모든 신규 화학물질을 대상으로 화학물질 함유 여부를 분석하여, 평가 및 집중관리를 하고 있습니다. 화학물질 취급 안전 강화를 위해 안전 운전 절차서, 비상 조치 계획서 등 절차를 개선하며, 장비 개선을 위한 대응활동을 전개하고 있습니다. 안전 생활화, 누출 점검 방어선 구축, 협력사 인력 전문화, 비상 연락수단 구축 등 예방 활동 노력을 적극적으로 추진하고 있습니다.



☞ 유해화학물질 검사 중점 관리 항목

구분	항목
설치검사	사업장 개요, 배관설비, 안전밸브, 검지·경보설비, 긴급차단설비, 비상전력설비, 통신설비, 피해저감 시설 등 61항목
정기검사	유해화학물질 허가증, 실적보고서, 취급시설 검사서, 장외영향평가 결과서, 배치도, 법정교육, 점검일지 등 17항목
현장점검	유해화학물질 취급시설 안전밸브, 배관 등에 관한 안전조치 및 누출감지설비, 피해저감시설, 피난시설, 배출시설 운영상태 등

•참고법규 : 유해화학물질 취급시설의 설치·정기·수시검사 및 안전진단의 방법 등에 관한 규정 제7조

☞ 건강 관리

비에이치는 건강을 위협하는 요소가 없는 안전하고 쾌적한 사업장을 만들자는 목표 아래 법적 관리 항목 외 잠재적인 건강 위험 요인을 발굴하고 개선하고자 다양한 건강 증진 프로그램을 지원하고 있습니다. 근골격계 질환 발생 예방 및 심화 방지를 위해 매년 건강검진에 근골격계 증상 문진표를 포함해 대상자를 선정, 관리하고 있습니다. 통증 호소자와 관리대상자에 대한 상태를 지속적으로 모니터링하고 건강관리 교육자료를 배포하여 안내합니다. 비에이치는 임직원의 업무 효율성을 높이고 더 건강하게 업무 할 수 있도록 매년 건강 증진 프로그램을 운영하고 있습니다.

ESG 안전보건경영 DATA

□ 재해자(Fatality) 수

구분	단위	2022	2021	2020
Fatality(합계)	명	3.00	1.00	3.00
- Fatality(구성원)	명	3.00	1.00	3.00
- Fatality(협력사)	명	-	-	-

※ 국내 사업장 기준으로 작성

□ 근로손실재해율(Loss Time Injury Frequency Rate)

구분	단위	2022	2021	2020
총 근로시간(합계)	시간	3,157,440	3,106,752	3,125,760
- 총 근로시간(구성원)	시간	3,157,440	3,106,752	3,125,760
- 총 근로시간(협력사)	시간	-	-	-
근로손실재해건수 LTI(합계)	건수	3.00	1.00	3.00
- 근로손실재해건수 LTI(구성원)	건수	3.00	1.00	3.00
- 근로손실재해건수 LTI(협력사)	건수	-	-	-
근로손실재해율 LTIR(합계)	백만근로시간당 건수	0.95	0.32	0.96
- 근로손실재해율 LTIR(구성원)	백만근로시간당 건수	0.95	0.32	0.96
- 근로손실재해율 LTIR(협력사)	백만근로시간당 건수	-	-	-

※ 국내 사업장 기준으로 작성

ESG 안전보건경영 DATA

□ 총기록재해율(Total Recordable Incident Rate)

구분	단위	2022	2021	2020
총기록재해건수 TRI(합계)	건수	3.00	1.00	3.00
- 총기록재해건수 TRI(구성원)	건수	3.00	1.00	3.00
- 총기록재해건수 TRI(협력사)	건수	-	-	-
총기록재해율 TRIR(합계)	백만근로시 간당 건수	0.95	0.32	0.96
- 총기록재해율 TRIR(구성원)	백만근로시 간당 건수	0.95	0.32	0.96
- 총기록재해율 TRIR(협력사)	백만근로시 간당 건수	-	-	-

※ 국내 사업장 기준으로 작성

□ 작업성질환발생율(Occupational Illness Frequency Rate)

구분	단위	2022	2021	2020
직업성질환 발생 건 수(구성원)	건수	-	-	-
직업성질환 발생율 OIFR(구성원)	백만근로시 간당 건수	-	-	-

※ 국내 사업장 기준으로 작성

□ 통합 근로자 재해율

구분	단위	2022	2021	2020
도급인과 수급인 통합 재해율	백만근로시 간당 건수	0.95	0.32	0.96

※ 국내 사업장 기준으로 작성

□ 구성원 산업재해율

구분	단위	2022	2021	2020
구성원 산업재해율	%	0.20	0.07	0.20

※ 국내 사업장 기준으로 작성

ESG 안전보건경영 DATA

□ 공정안전

구분	단위	2022	2021	2020
비계획가동손실율	%	-	-	-
공정안전 사고율(Tier1)	백만근로시간당 건수	-	-	-

※ 국내 사업장 기준으로 작성

□ 산업안전교육

구분	단위	2022	2021	2020
산업안전교육시간	시간	35,880.00	35,304.00	35,520.00
인당 산업안전교육 시간	시간	24.00	24.00	24.00

※ 국내 사업장 기준으로 작성